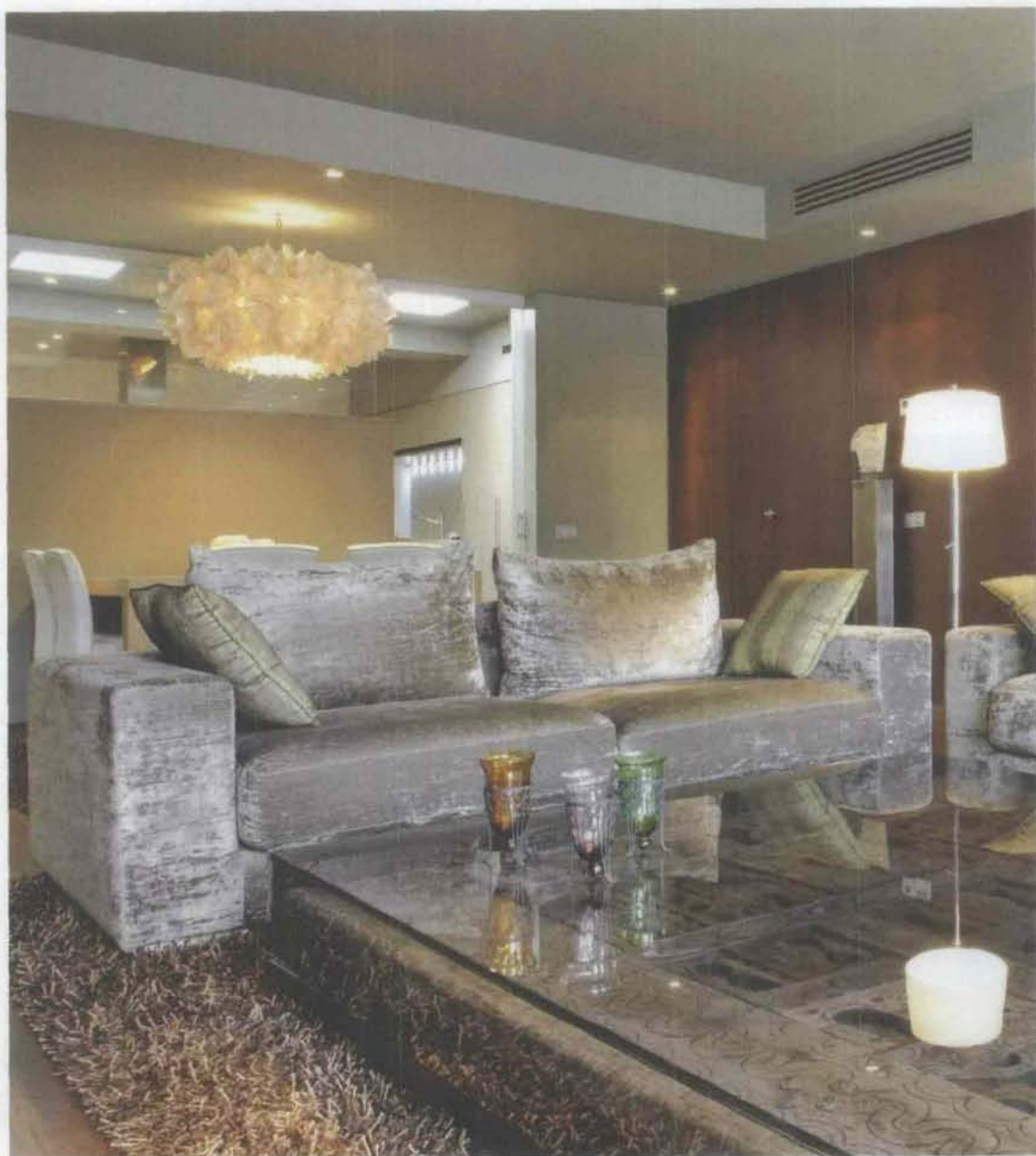


# Iluminar el salón

*Para conseguir una correcta iluminación en el salón, lo adecuado es combinar de forma apropiada las lámparas de suspensión y de pie, con el objetivo de crear zonas de iluminación directa e indirecta, que aporten la cantidad de luz que en todo momento sea necesaria, tanto para comer como para relajarse. En este dossier te mostramos los últimos modelos.*

REALIZACIÓN Y TEXTOS: LIDIA JUDICI. IMAGEN APERTURA: JORDI MIRALLES.



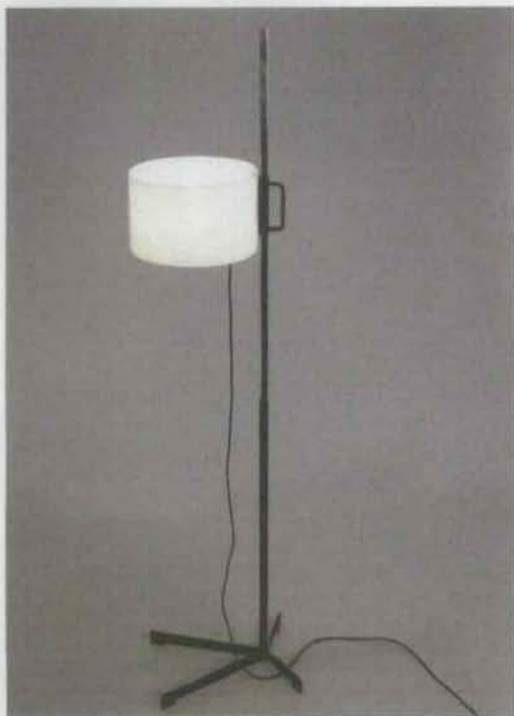
### CALISTO

Calisto es una nueva lámpara de suspensión de Habitat, realizada completamente en cerámica y disponible en color ocre. Se encuentra disponible por 59 €.



### TMC

La emblemática luminaria diseñada por Miguel Milá para Santa & Cole, incorpora mejoras en su característico sistema sube-baja de la pantalla circular de metacrilato y nace en la versión roja. Se encuentra por 580 €.



### TULIPAS

Esta novedad de Portobello Street se realiza con estructura de hierro y tulipas de seda sintética en distintos colores. La colección consta de lámpara de suspensión y de pie.

### WUDÙ

Wudù es una lámpara de techo que puede organizarse en diferentes alturas para crear ambientes mágicos y sugerentes juegos de luz. La pantalla circular de tela de lino crea una apariencia de arruga natural. Es de Arketipo.

