

# SOFÁS Y BUTACAS

## de tonos sobrios y atemporales

LOS MUEBLES TAPIZADOS SON LOS AUTÉNTICOS REYES DEL SALÓN. LA COMODIDAD DEBE PRIMAR ANTE TODO, SIN DESDEÑAR, EN ABSOLUTO, UNA ESTÉTICA ATRACTIVA. SOFÁS Y BUTACAS DE LAS MÁS DIVERSAS FORMAS, COLORES Y MATERIALES PRESIDEN LOS INTERIORES CONTEMPORÁNEOS. A CONTINUACIÓN PRESENTAMOS DIFERENTES MODELOS EN DISTINGUIDAS TONALIDADES NEUTRAS.



1. "Cloud" es un sofá de confortables y envolventes formas, de la firma alemana **BRETZ**, revestido totalmente en un suave tela aterciopelada, en este caso, de color gris plata. Está disponible en otros materiales y tonalidades. 2. De **ARKETIPO**. Cuando está cerrado el sofá "Egadi" es perfectamente simétrico. Al abrirlo, con un simple movimiento, adquiere profundidad y el respaldo abierto—independiente para cada plaza—se extiende, ofreciendo la máxima comodidad. Tapicería en tela o piel. Estructura de los asientos en madera y metal, relleno de poliuretano indeformable y cojines del

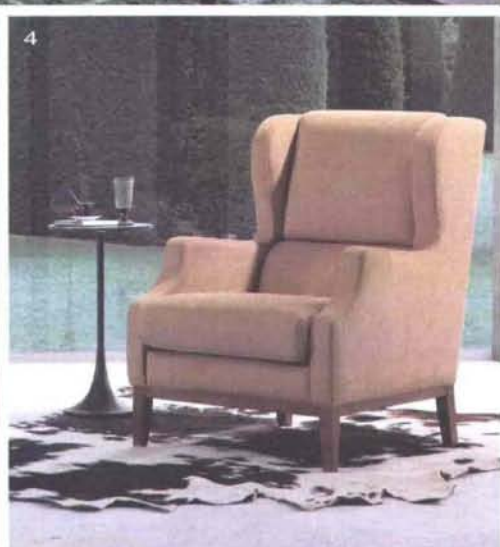




2



3



4



5

respaldo de pluma. 3. De VESTA DIVANI. Confort garantizado en este sofá, modelo "Zeus", tapizado íntegramente en pieles 100% naturales. Disponible en infinidad de composiciones y medidas que se adaptan a las diferentes necesidades. Cabezales abatibles y disponibilidad de mecanismos de relax eléctricos sobre armazón de madera maciza. 4. De TAPICERÍAS NAVARRO. Butaca "Liverpool" de suaves formas ideal tanto para hábitats con decoraciones clásicas como contemporáneas. Destaca por su comodidad, amplitud y agradable confort de su asiento y respaldo. 5. Los sofás de la colección "Dali", De CASADESÚS, totalmente desenfundables y con armazón desmontable, tienen carácter de pieza única. El asiento continuo sobre estructura vista de hierro pintada en poliéster, y acabado con un respaldo de cojines rellenos de pluma, plumón y fibra de poliéster, le añade comodidad, además huye de las líneas rectas de otros modelos. Los cojines de los laterales y el respaldo con pestaña, acentúan su confort.





6

## Tendencias

Las propuestas actuales, en lo que a sofás y butacas se refiere, abogan, ahora, por diseños más *vintage* y envolventes. Modelos *retro*, de líneas ligeramente suaves y redondeadas, en muchas ocasiones con capitoné, y que presentan formas cómodas y acogedoras para disfrutar al máximo de la comodidad. No obstante, los trazos simétricos continúan siendo un clásico por su elegancia y atemporalidad, ya que crean piezas capaces de integrarse en cualquier espacio. Asimismo, los colores neutros, en todos sus versiones de grises, marrones, beiges, juntamente con el blanco y el negro, dan siempre buen resultado por su fácil combinación con tonalidades más intensas y con el resto de piezas de mobiliario. Estos tonos se enfundan en las telas más variadas, —predominando los tejidos aterciopelados—, y en cálidas pieles.

La oferta de propuestas es realmente amplia. A pesar de las modas y del cambio de los tiempos, a los amantes del diseño siempre les quedarán los modelos icónicos ideados por grandes creadores del sector como la silla "Barcelona" de van der Rohe, la butaca "LC3" de Le Corbusier o la "Lounge Chair" de Charles & Ray Eames.



7



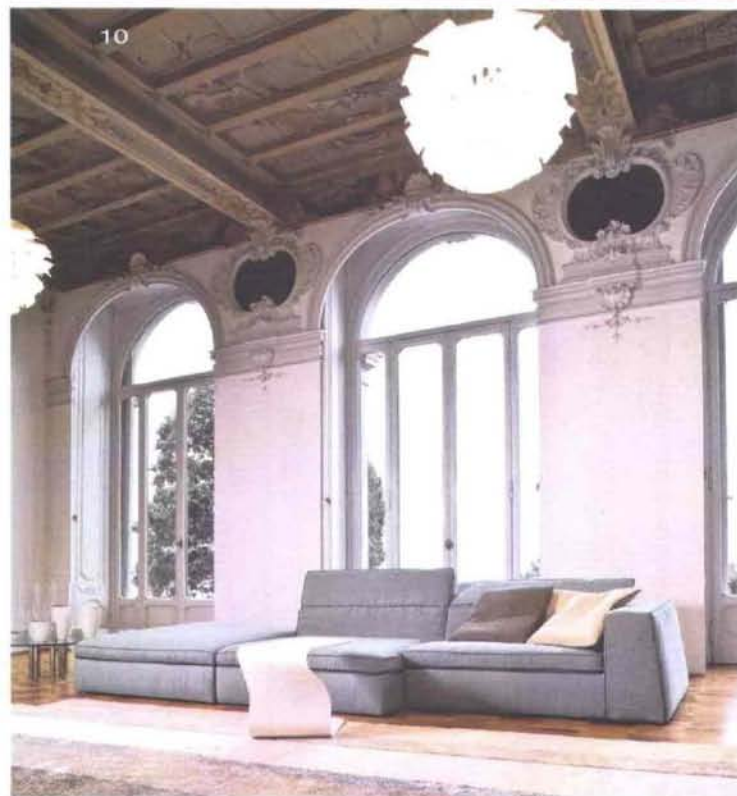
8

6. El rigor geométrico clásico caracteriza al sistema modular de asientos "Best", de ARKETIPO, que comprende no sólo sofás de diferentes medidas sino también elementos laterales, chaise-longues y pufs. El respaldo ergonómico inclinado y el uso de poliuretano no deformable de diferentes densidades aportan gran confort. Las patas de madera están cubiertas por una capa de aluminio pulido. 7. "New Castle", de MERITALIA (distribuye MENTATOP), en un diseño monolítico tapizado en Duraform®, un tejido artificial similar al papel, utilizado en las etiquetas de los pantalones vaqueros. Es lavable, duradero, transpirable, capaz de dar una fuerte personalidad a este modelo. Disponible en diferentes co-





9



10



11



12

lores y tejidos. 8. De **VESTA DIVANI**. Sofá "Capri" de líneas confortables y actuales en piel de color blanco. Se pueden crear diversas composiciones de asiento. Además, se encuentra disponible en multitud de tejidos y en una extensa gama de colores. 9. De **MOLTENI**. El estudio de Foster+Partners ha ideado este elegante y exclusivo sofá modelo "Still", tapizado en piel camel, que destaca por el equilibrio de sus proporciones. Junto a la versión de líneas rectas y depuradas, hay uno con un diseño suavemente curvado. 10. De **BONALDO**. Sofá modular "Good Mod" caracterizado por sus volúmenes suaves. Sus numerosos elementos componibles permiten crear soluciones para todos los espacios. Gracias a un mecanismo interior es posible modificar la altura del respaldo. Completamente desenfundable, este modelo se propone con el borde perimetral de diversos colores. 11. De **MINOTTI**. Butaca "Gilliam" con reposapiés a juego, revestidos en cuero de color visón y sólida base de madera de fresno curvada acabado moka oscuro. Es desenfundable con cremallera tanto en cuero como en tejido. 12. De **BOCONCEPT**. Butaca modelo "Monte" revestida en piel "Salvador" marrón claro y estructura de nogal. Tapicería disponible en otros tejidos.

#### DATOS ÚTILES

**BRETZ** [www.bretz.de](http://www.bretz.de) - **CASADESÚS** [www.casadesus.net](http://www.casadesus.net) - **ARKETIPO** [www.arketipo.com](http://www.arketipo.com) [www.aidegroup.com](http://www.aidegroup.com)  
**TAPICERÍAS NAVARRO** [www.tapiceriasnavarro.com](http://www.tapiceriasnavarro.com) - **VESTA DIVANI** [www.vestadivani.com](http://www.vestadivani.com) - **BOCONCEPT** [www.boconcept.es](http://www.boconcept.es)  
**MERITALIA** (distribuye **MENTATOP**) [www.meritalia.it](http://www.meritalia.it) [www.mentatop.com](http://www.mentatop.com)  
**BONALDO** [www.bonaldo.it](http://www.bonaldo.it) [www.vilaimpart.com](http://www.vilaimpart.com) - **MOLTENI** [www.molteni.it](http://www.molteni.it) [www.arcaya.es](http://www.arcaya.es) - **MINOTTI** [www.minotti.com](http://www.minotti.com) [www.arcaya.es](http://www.arcaya.es)