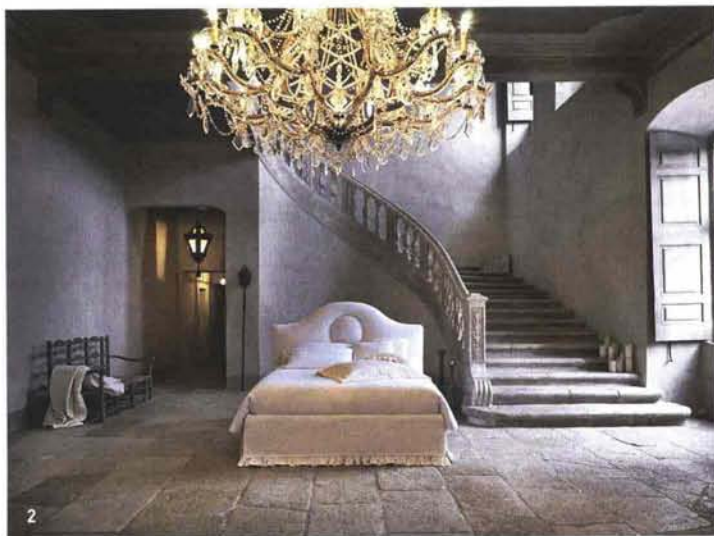
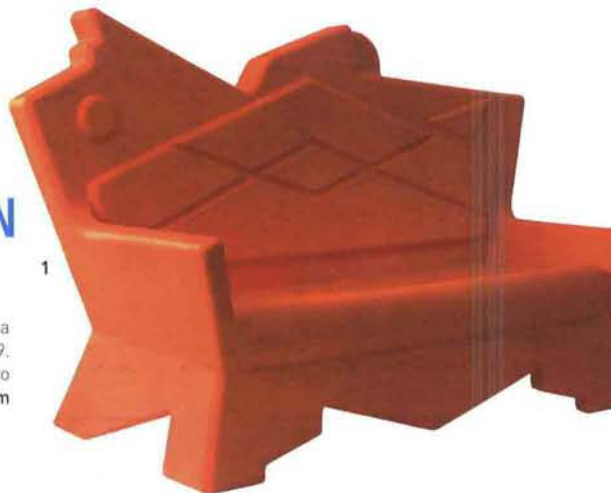


# MPVS

## NON POSSO VIVERE SENZA DESIGN

a cura di FABIO DIGENNARO

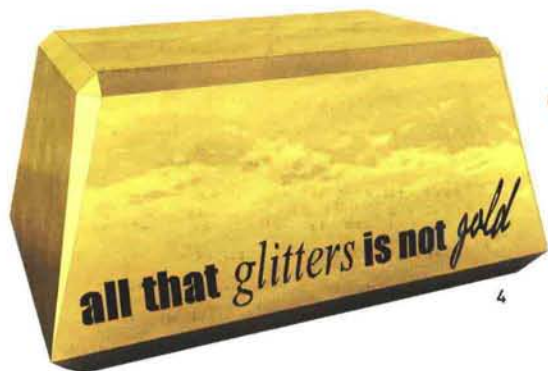
**1. Design fruttato.** Realizzato da A Lot Of Brasil, il divano K2 nasce da una rilettura del divano Kandissi, disegnato da Alessandro Mendini nel 1979. Presentato per la prima volta al Salone del Mobile di Milano 2013, è ora editato in una nuova versione, sempre più ecosostenibile. [www.alotofbrasil.com](http://www.alotofbrasil.com)



**2. Forme avvolgenti.** Charme tipicamente francese unito a creatività e alta qualità tutte italiane per Shabby Chic, l'ultima novità di Noctis: un programma inedito dal decor sartoriale composto da 9 letti, votati al massimo comfort e anche da una linea completa di coordinati biancheria e cuscini. [www.noctis.it](http://www.noctis.it)



**3. Stile e funzionalità.** Michigan, prodotto da Swan, è un divano dalle linee pure e grafiche che interpreta una raffinata contemporaneità attraverso un disegno geometrico sicuro e rigoroso, accompagnato da dettagli di grande ricercatezza. [www.swanitaly.com](http://www.swanitaly.com)



**4. Un caffè d'oro.** Il coffee table di Altreforme, con le sue sfaccettature, rappresenta il prezioso metallo nella sua forma più nota ed ironizza sul più venale dei sogni, quello della materialità e del possesso. [www.altreforme.com](http://www.altreforme.com)



**5. Eleganza classica.** Si amplia la collezione Arturo di Cantori con due tavolini con gambe in ferro e top in legno di castagno grigio che completano la zona living: un tavolino da fumo e un tavolino lato. [www.cantori.it](http://www.cantori.it)



6

**6. Versatile e divertente.** Geo, prodotto da [Arketipo](http://www.arketipo.com), non è un semplice pouf, grazie alla sua consistenza è possibile utilizzarlo anche come piano d'appoggio. È ottenuto grazie ad una sovrapposizione di elementi circolari imbottiti con combinazioni di tonalità eleganti e raffinate. [www.arketipo.com](http://www.arketipo.com)



7

**7. Minimale, sobrio, confortevole.** Caesar, la nuova chaise longue realizzata da Calia Italia per la collezione Urbana è una seduta dalle linee pulite e definite, studiata per le zone living dallo stile contemporaneo e elegante. [www.caliaitalia.com](http://www.caliaitalia.com)



8

**8. Infinita componibilità.** Disegnata da Ron Gilad per Adele-C, la libreria TT3, ovvero TT al cubo, è l'ampliamento concettuale dei tavolini TT. Ripiani in Noce Nazionale, rettangolari o ovali, che con un sistema magnetico si inseriscono nella struttura metallica disponibile in due differenti finiture di colore. [www.adele-c.it](http://www.adele-c.it)



9

**9. Sedute divertenti.** MYOUR presenta le nuove sedute Everyday in Poleasy. Disponibili in vari colori. [www.myour.eu](http://www.myour.eu)



10

**10. Estetica e funzionalità.** Carattere contemporaneo, all'insegna di uno stile informale: è Gauss di Noctis, tra i protagonisti di SofàSofà, la nuova linea di divani letto che propone prodotti versatili capaci di assicurare il massimo comfort sia di giorno sia di notte. [www.noctis.it](http://www.noctis.it)



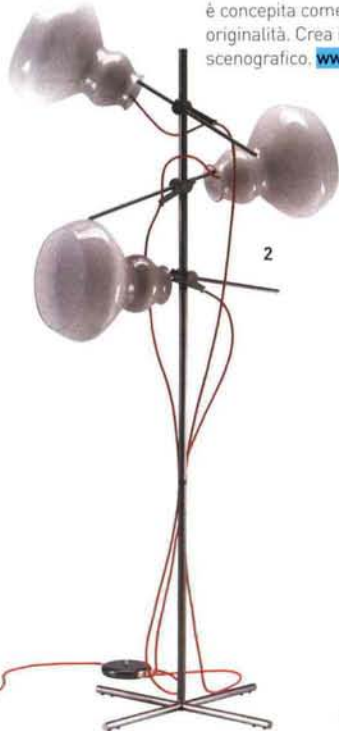
11

**11. Semplicità e immediatezza.** Mix Match, prodotta da MH WAY, è una cartella unisex in gomma soffiata. È leggera, flessibile, elastica, morbida, piacevole al tatto e personalizzabile grazie alle 36 varianti colore disponibili. [www.mhway.it](http://www.mhway.it)

# AMPLVS

## NON POSSO VIVERE SENZA DESIGN

**2. Forme sinuose.** Ideale in ambienti ricchi di personalità, sia moderni che classici, la lampada Blob di **Arketipo** è concepita come oggetto di arredo di inconfondibile originalità. Crea in ogni spazio un originale effetto scenografico. [www.arketipo.com](http://www.arketipo.com)



**1. Praticità e design.** Raymond è un oggetto davvero singolare, utilizzabile come tavolino e come seduta, che al suo interno cela un pratico vano portariviste. Il fondo del contenitore è personalizzato con un piano in cuoio nero che reca impresso il logo Minotti. [www.minotti.com](http://www.minotti.com)



**3. La storia incontra il design.** "Unica, the light of Rome" è l'innovativa creazione luminosa di Aeterna Design dall'inconfondibile design; il classico sampietrino romano, simbolo della città eterna e della dolce vita, in grado di rappresentare Roma nel mondo. [www.aeternadesign.com](http://www.aeternadesign.com)

**4. Differenti atmosfere.** La sospensione Bloom segna per Prandina il ritorno a un materiale classico come il vetro soffiato, che caratterizza le lampade più prestigiose. In questo caso è utilizzato per realizzare il diffusore, mescolando i concetti di sotto-sopra, diseguale-simile, diversamente colorato-trasparente. [www.prandina.it](http://www.prandina.it)



**5. Forte identità.** Una poltrona che rappresenta un interessante connubio tra design e comfort. Ispirata al design nordico degli anni '50 e '60, Gilliam di Minotti richiama alla mente quei tratti distintivi tipici del design nato in quel periodo, ma apprezzato ancora oggi. [www.minotti.com](http://www.minotti.com)

