

## DESIGN AL NATURALE

Mobili, oggetti e complementi d'arredo che restituiscono calore agli ambienti, in una "nuova" tradizione moderna

# Il calore del legno

**Francesca Tagliabue**

Si fa presto a dire legno... Questo materiale, se riferito al design e al mondo dell'arredamento, può assumere decine di "significati". Sono tante le specie di alberi che vengono impiegate e ognuna ha le proprie peculiarità.

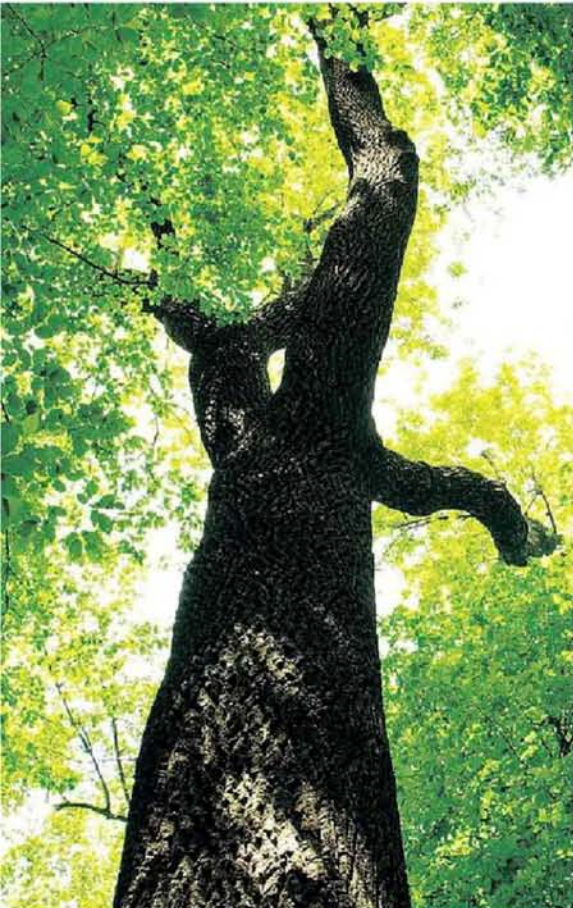
### QUESTIONE DI ESSENZA

Le essenze si dividono in "dolci", ossia le conifere (abete, larice, douglas, ecc...) e "dure", ovvero le latifoglie (acero, faggio, pioppo, noce, ulivo, rovere – solo per citarne alcune – insieme alle tropicali mogano e palissandro). Ognuna di esse ha le sue caratteristiche, estetiche e fisiche, per questo ciascuna è indicata per particolari applicazioni. In generale, le essenze "dolci" si lavorano più agevolmente, ma si scalfiscono con facilità e sono utilizzate per realizzare infissi, perlinature e parti strutturali. Le essenze "dure", invece, in genere più pregiate, sono principalmente usate per lavori di ebanisteria e sicuramente più adatte per le pavimentazioni.



## Prova d'artista

**Desiderate un parquet davvero fuori dal comune? Potete optare per un pavimento decorato Xilo 1934. I listoni prefiniti di rovere sono impreziositi con disegni d'autore. I decori sono eseguiti sulla superficie grezza e vengono protetti da uno strato di vernice antigraffio. Nella foto l'intervento floreale di Ronald Van Der List. Prezzo 117,00 euro al mq**



## PROPOSTE

## Coffeetable

### Originale



Disegnato dall'architetto Monica Geronimi, questo originale complemento ha il piano fatto con cilindri di legno teka in finitura naturale. Si chiama Sofia ed è prodotto da MG12. Prezzo 990,00 euro

### Monolitico



Piano di legno massello – a scelta tra le essenze noce canaletto o rovere – per l'essenziale tavolino basso Deck, di Lema. Prezzo 2.120,00 euro



### ...anche in cucina

Cassetti e cestelli dotati di ante in rovere che dialogano con il piano e i fianchi di Corian bianco sono i punti di forza della cucina Open di Scavolini. L'intera struttura è realizzata con bassissime emissioni di formaldeide perché Scavolini è sempre particolarmente attenta alla tutela dell'ambiente. Prezzo su richiesta

### TROPICALE



La struttura di questo tavolo con panca abbinata è realizzata con legno di teak dalla particolare finitura grezza che ne esalta le venature e le sfumature di colore. Si tratta di Carpenter, un arredo prodotto da Tisettanta. Prezzo su richiesta

### TRADIZIONE MODERNA



Ricorda nelle forma un mobile degli anni '50 la madia Longplay di Arketipo. Le ante sono dotate di apertura push-pull senza maniglie. Prezzo 3.430,00 euro