

Una seduta ergonomica, un piano lavoro pratico e mobili contenitore funzionali. Basta poco per creare uno "spazio ufficio" anche in casa

# Homeworking

(scrivanie per tutti)

**Claudia Schiera**

Mobili contenitori dai mille ripiani e cassetti, pronti a organizzare tutto, una sedia confortevole ed ergonomica, un'illuminazione puntuale e idonea e una scrivania ampia e ben studiata, sono gli ingredienti base per una ricetta perfetta.

Basta veramente poco per creare una funzionale zona lavoro anche nel più piccolo degli appartamenti, infatti con semplici accorgimenti sarà possibile dare vita a un micro mondo operativo, efficientissimo e veramente pronto a tutto!

Oggi, basta una connessione Wi-Fi per collegarsi con "il mondo intero", la rete ha magicamente annullato le distanze e reso più agili e immediati i contatti permettendo, in molti casi, di "portarsi" il lavoro a casa.

Da qui l'esigenza di creare workstation domestiche che, in maniera immediata, siano pronte a rispondere alle caratteristiche di un vero e proprio ufficio, anche senza oltrepassare l'uscio di casa.

## L'angolo perfetto

Via la malsana abitudine di lavorare sul tavolo da pranzo o in altre situazioni che non consentono concentrazione e, soprattutto, posture adeguate.

Il lavoro dovrebbe essere svolto su una seduta comoda e regolabile, né troppo rigida, né troppo morbida, ma che ben sostenga il peso del corpo e con un'altezza da terra non superiore ai 40/45 cm.

A questa dovrebbe opportunamente seguire una scrivania dalle dimensioni congrue (con misure minime dal piano di lavoro che non devono mai essere inferiori a 80x80 cm e con un'altezza, da terra, che non dovrebbe superare i 72/75 cm).

Il mercato offre una vasta gamma di modelli che dalle soluzioni più classiche in legno, vetro e alluminio, si spingono verso arredi più contemporanei, con piani a ribalta richiudibili e con mobili integrati, (in cui riporre il materiale di cancelleria e i documenti di lavoro). Nuovi sistemi "salvaspazio" che, se ben studiati, si trovano in perfetta armonia con i mobili preesistenti.

## Parliamo di illuminazione

È sempre opportuno fornire la zona di un'adeguata illuminazione, che accompagni quella già esistente e generale dell'ambiente. Questa deve essere puntuale e diretta, con una o più



**Sphere Table di Vitra, con struttura di legno massello e "bolla" di materiale plastico per isolarsi dall'intorno e raggiungere il massimo della concentrazione. 2.128,00 euro IVA esclusa**



**K28 di Dielle è uno scrittoio a scomparsa che, una volta richiuso, si integra con l'armadio per occupare meno spazio. A partire da 750,00 euro**

lampade da scrivania dotate di un braccio orientabile e, magari, regolabili in altezza. È bene che la luce non affatichi gli occhi, quindi sono necessari circa 40-60 Watt.

Uno spazio ben illuminato e ben areato, oltre a un modo di lavorare flessibile, che permetta delle pause piccole ma ripetute in cui sgranchirsi le gambe, sono le regole guida per una confortevole attività lavorativa.

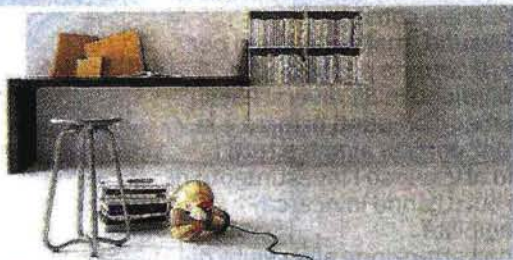
Un'atmosfera confortevole e rilassata poi contribuisce sicuramente a vivere il lavoro, anche quello dentro casa, con più serenità, perché anche lavorare nella propria abitazione, se non ci si crea la condizione ideale, può risultare complicato e fonte di stress.



**Lo scrittoio Arne di B&B Italia è composto da un piano di legno rotabile unito a una libreria bassa. Ideale da posizionare anche appoggiato allo schienale di un divano curvo. 3482,00 euro**



## Massima versatilità



Il sistema giorno T030 di Lema è stato concepito all'insegna della massima personalizzazione. Si può scegliere tra infinite soluzioni con vani giorno, mensole e ante da distribuire con la massima libertà sia in altezza, sia in larghezza. Tra le proposte dell'azienda anche una soluzione per l'home office. Si tratta di una composizione fissata a parete con piano di legno a L dall'effetto grafico e schienale laccato con spazio per i libri. 2.978,00 euro.

## Per i più piccoli

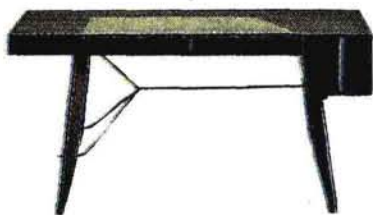
Anche i bambini hanno bisogno di uno spazio dove fare i compiti, disegnare, colorare e dare libero sfogo alla creatività! Se le dimensioni lo permettono, una scrivania può essere sistemata direttamente nella loro camera. In caso contrario, si può pensare a uno spazio dedicato a loro nella zona giorno. Battistella propone lo scrittoio Woody, dotato di vani portaoggetti rotanti dove sistemare quaderni e matite colorate. A partire da 286,00 euro.



## Zona lavoro

Una piccola scrivania, sistemata in soggiorno o in un disimpegno, è l'ideale per sfruttare tutto lo spazio a disposizione. Perché sia più funzionale, è meglio prevedere insieme alla "postazione ufficio" delle mensole o una libreria dalle dimensioni ridotte in modo da sistemare documenti e faldoni. Sono tanti i modelli di scrivanie che integrano cassetti e vani a giorno pensati proprio per contenere tutto ciò che si deve tenere a portata di mano.

**L'essenziale Duke Desk di Calligaris ha struttura in metallo cromato e piano bianco laccato lucido con cassetto centrale. 508,00 euro**



**Strizza l'occhio allo stile anni '50 lo scrittoio Inkiostro, di Arketipo. Il piano d'appoggio è parzialmente rivestito di cuoietto. A partire da 2784,00 euro**

**Scrivania con contenitore Micka, di Ikea. È dotata di comodo foro passacavi sul piano di lavoro e sul pannello di fondo, per sistemare il computer e la lampada nel miglior modo possibile. 67,50 euro**

