

IL RIPOSO, CON STILE

DI ANTONELLA FINUCCI



IPANEMA di POLIFORM

Frutto della ricerca stilistica di Jean-Marie Massaud, Ipanema è un letto che esalta geometria e contrasti cromatici.

Il giroletto interno è in poliuretano espanso e la struttura esterna in legno massello, finitura rovere spessart.

I fianchi laterali alla testata hanno finitura in rovere spessart, con mostrine laterali nella stessa finitura della testata, non sfoderabili.

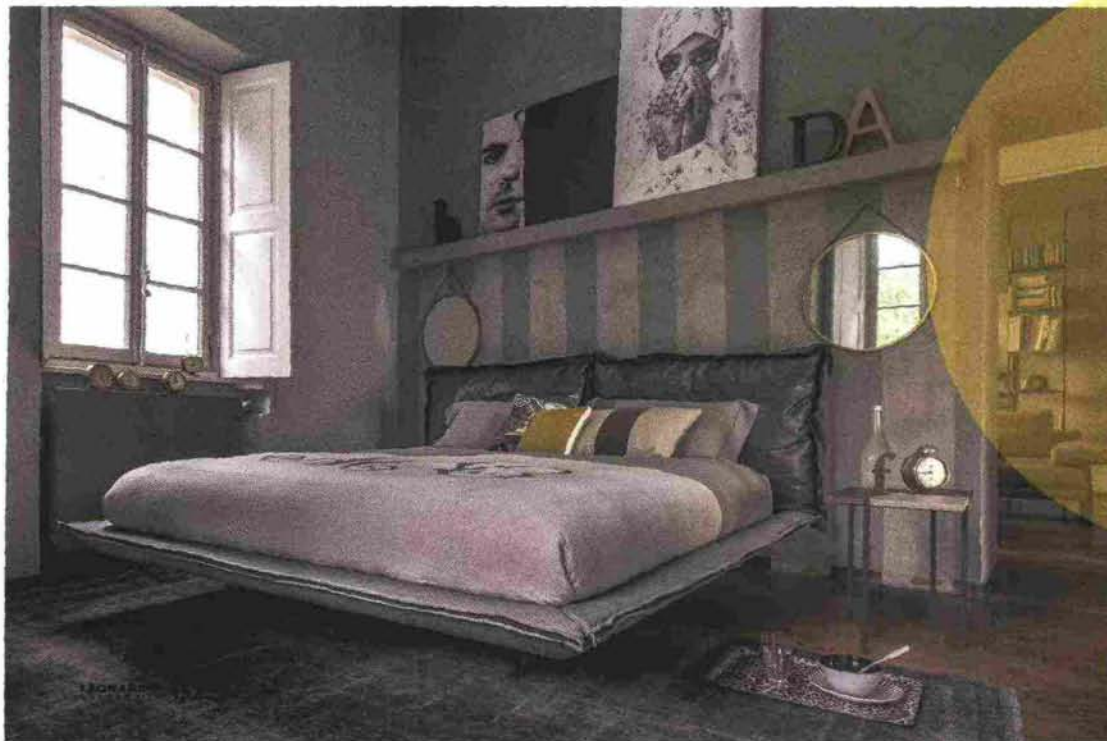
SO SWEET di NOCTIS

In tessuto completamente sfoderabile, con cuscino regolabile e piedini grigio standard alti 11 cm, questo è un letto accogliente e generosamente imbottito. Il design contemporaneo e i colori accesi lo rendono particolarmente adatto in ambienti giovani.



Questioni di scelte

POSSIBILITÀ DI PERSONALIZZARE E DECIDERE, PER UNA STANZA DA LETTO CHE RISPONDA A TUTTI I GUSTI E LE ESIGENZE



AUTO-REVERSE DREAM di ARKETIPO

Dal design di Giuseppe Viganò nasce un letto importante, con struttura in metallo, rete con doghe in legno e imbottitura in poliuretano indeformabile. I piedini sono in metallo, disponibili nelle finiture marrone micaceo, titanio o ottone e sono alti 19 cm. L'ampia testiera imbottita viene enfatizzata dalla struttura discreta e minimale, con un impatto visivo molto interessante.