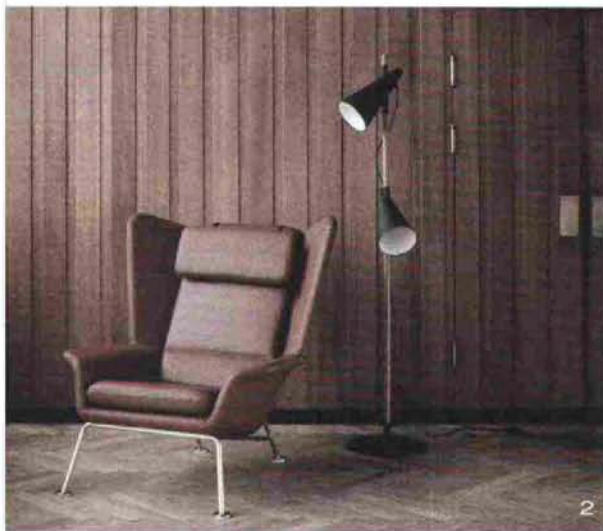
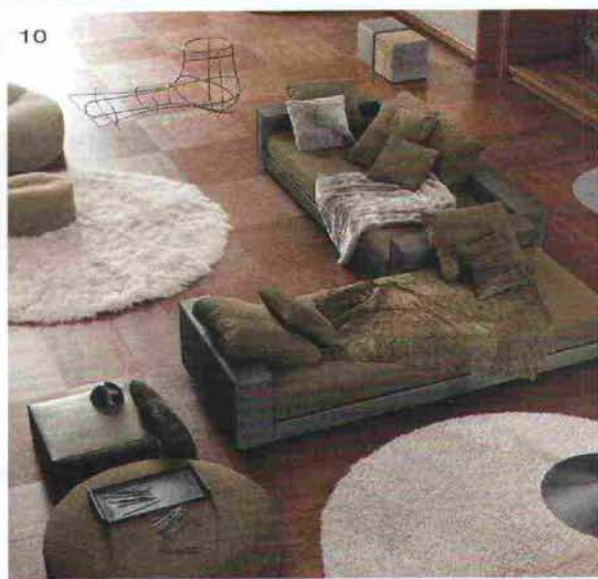
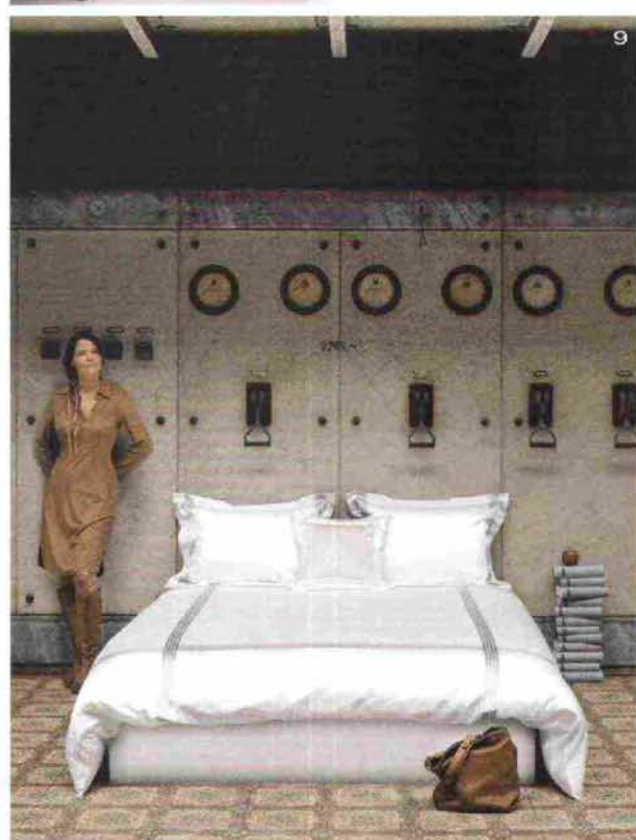
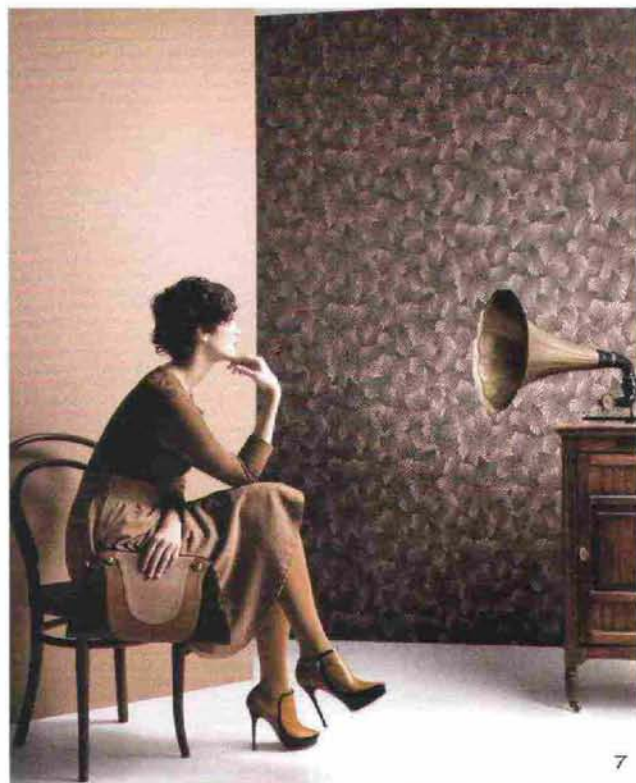


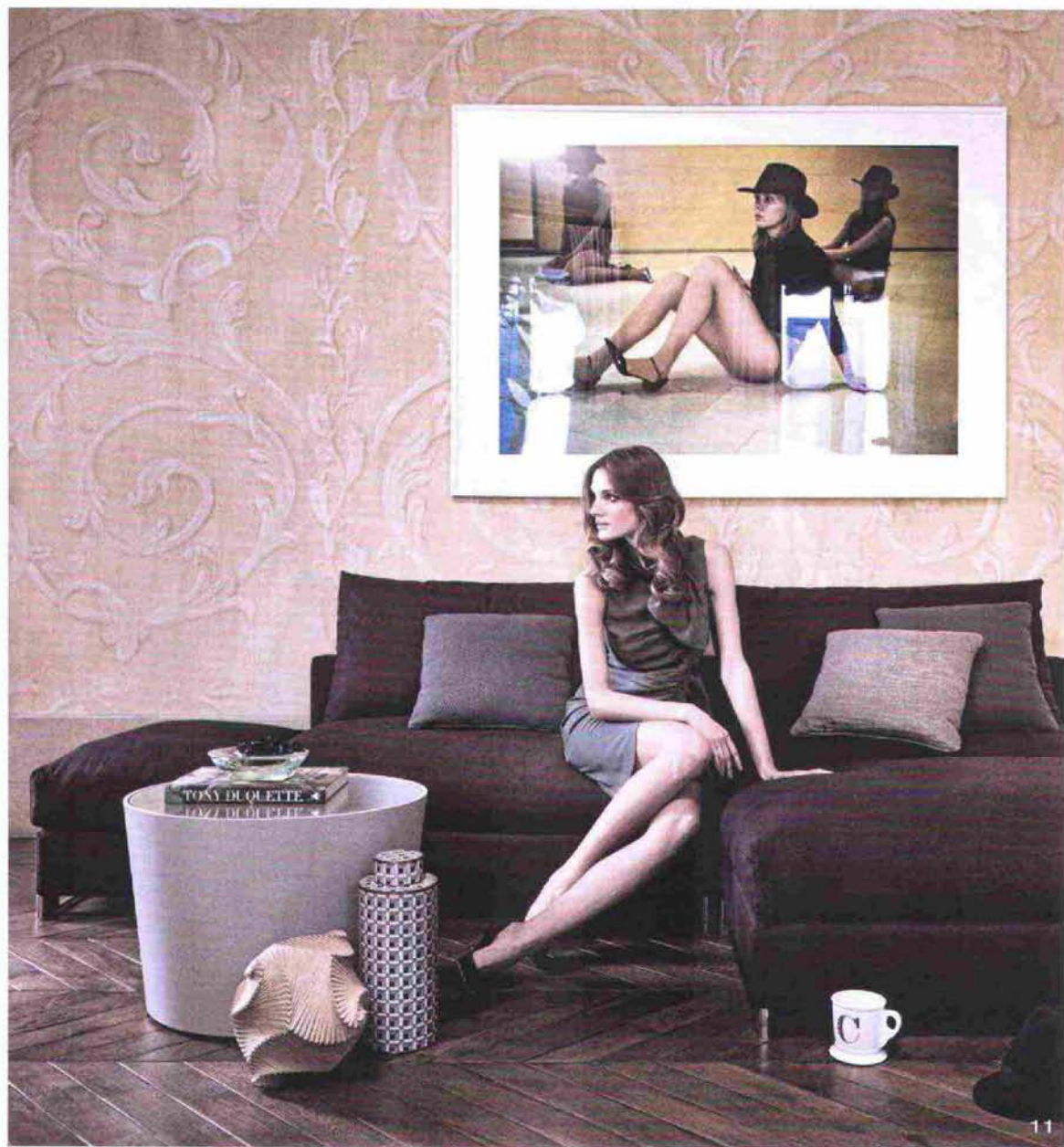


LOS COLORES del otoño

EN LA ESTACIÓN OTOÑAL, LA CASA SE VISTE CON UNA DECORACIÓN CÁLIDA Y AGRADABLE,
CON AMBIENTES ENVOLVENTES Y CONFORTABLES, Y EN TONOS NEUTROS, QUE INVITAN
A DISFRUTAR DEL HOGAR, DULCE HOGAR.

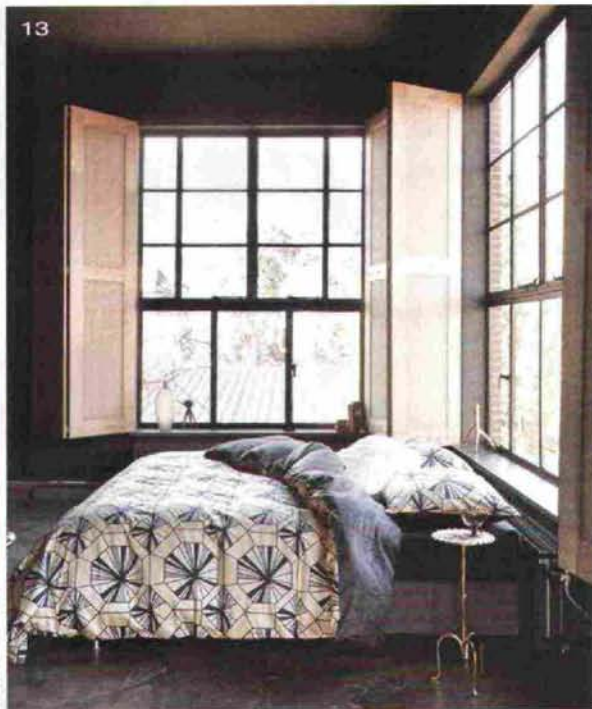






11

7. Revestimiento de papel pintado para la pared modelo "Calice Cocomut" de la colección "Khroma" de **COORDONNÉ**. 8. El sofá modular "Marea", de **ARKE TIPO**, permite crear numerosas combinaciones de asiento, ofreciendo, así, como una adaptabilidad máxima. Estructura de madera con relleno de poliuretano indeformable cubierto con Dacron Dupont, que otorga mayor suavidad. El relleno de los cojines del respaldo es de plumas de ganso. 9. Distinguido conjunto de lencería para el dormitorio modelo "Sorbe" de **MIRABEL SLABBINCK**. Confección en lino de gran calidad. 10. De **IVANO REDAELLI**. Sofá con isla modelo "You and Me" en cuero y lino de color arena. Cojines "Relax" de 60x45 cm y 60x60 cm. Puf redondo "Friszino" en lino de color arena. Alfombra "Leon" en piel de cabra de Mongolia. Puf "XL" tapizado en cuero. Puf "Scott" de 120 cm forrado en tejido de lino de tonalidad arena. Alfombra modelo "Astrakan". 11. La característica más innovadora del sofá "Moving", de **ARKE TIPO**, es el mecanismo del cojín del respaldo, el cual posibilita el cambio de posición del elemento. Así, éste puede ajustarse a diferentes posiciones, convirtiéndolo en uso polivalente como apoyabrazos, respaldo o pieza reclinable. Además, la calidad de los materiales garantiza un gran confort, que se ve potenciado por el reposacabezas ajustable en altura. Las patas son de acero cromado.



12. Combinación y cardigan de la línea "Undercolors" de otoño-invierno 2014 de **UNITED COLORS OF BENETTON**. **13.** De **ESSENZA HOME**. Con una combinación de motivos geométricos en oro y negro, la funda nórdica "Oscar" aporta puro glamour a nuestra habitación, inspirándose en la tendencia "Gran Gatsby". Una llamativa propuesta art déco que nos transporta de nuevo a los maravillosos años 20. **14.** La funda nórdica "Reseda blue", de **ESSENZA HOME**, presenta un bello estampado floral. Para un efecto más elegante, se combina con un fondo gris sobrio, que también puede apreciarse en la parte interior.

DATOS ÚTILES: **UNITED COLORS OF BENETTON** www.benetton.com - **BOCONCEPT** www.boconcept.es
MAISONS DU MONDE www.maisonsdumonde.com - **COORDONNÉ** www.coordonne.es
ARKETIPO www.arketipo.com - **IVANO REDAELLI** www.ivanoredaelli.it - **ESSENZA** www.essenzahome.nl